



12 de Abril de 2019

Indicador de Actividade Económica (IAE) - Açores

Em Fevereiro, o IAE-Açores registou um crescimento de 1,8%

A partir do Quadro 1 e dos Gráficos 1 e 2, em que é possível acompanhar a evolução do IAE - Açores desde 2015, pode-se verificar que, em Fevereiro de 2019, este indicador apresentou o valor de 1,8 %, o que representa uma estabilização face aos dois meses anteriores e uma diminuição face ao mês homólogo do ano anterior (2,4 %).

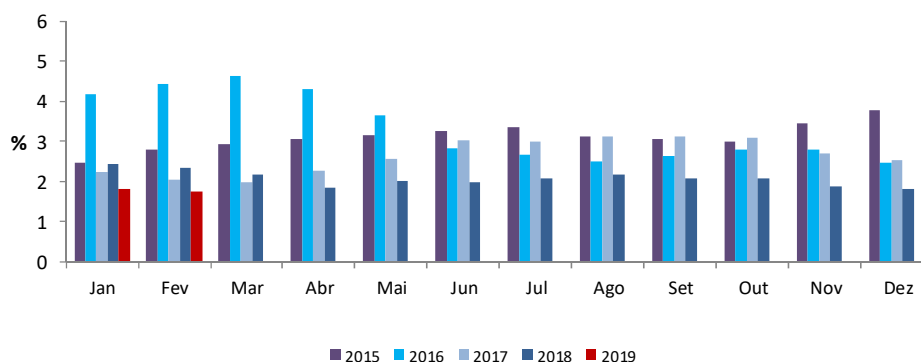
Na análise dos resultados deverá ter-se presente que o IAE não se deve confundir com o PIB e não se pretende com ele medir a variação infra anual do PIB, mas sim retratar o "estado geral da economia". Assim, dever-se-á reter, sobretudo, informação sobre a evolução em termos de acelerações, desacelerações e pontos de viragem e não o seu valor.

Quadro 1 - Indicador de Actividade Económica (IAE) - Açores

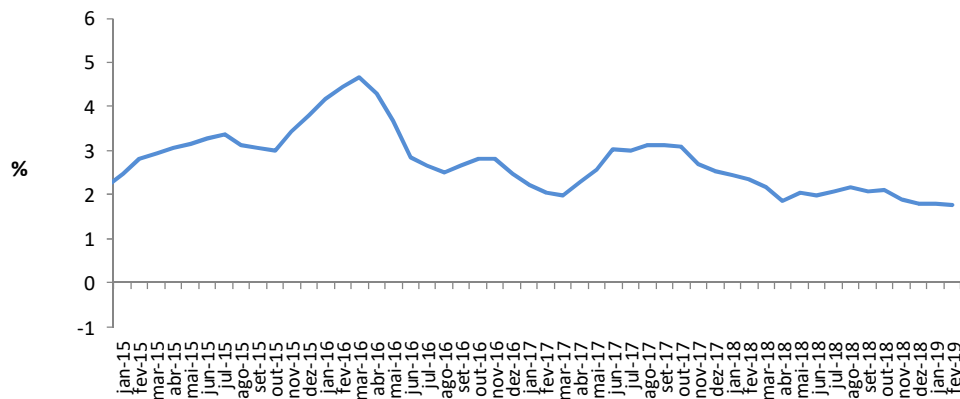
unidade: %

| | Jan | Fev | Mar | Abr | Mai | Jun | Jul | Ago | Set | Out | Nov | Dez |
|------|-----|-----|-----|-----|-----|-----|-----|-----|-----|-----|-----|-----|
| 2015 | 2,5 | 2,8 | 2,9 | 3,1 | 3,2 | 3,3 | 3,4 | 3,1 | 3,0 | 3,0 | 3,4 | 3,8 |
| 2016 | 4,2 | 4,4 | 4,6 | 4,3 | 3,7 | 2,8 | 2,7 | 2,5 | 2,6 | 2,8 | 2,8 | 2,5 |
| 2017 | 2,2 | 2,0 | 2,0 | 2,3 | 2,6 | 3,0 | 3,0 | 3,1 | 3,1 | 3,1 | 2,7 | 2,5 |
| 2018 | 2,4 | 2,4 | 2,2 | 1,8 | 2,0 | 2,0 | 2,1 | 2,2 | 2,1 | 2,1 | 1,9 | 1,8 |
| 2019 | 1,8 | 1,8 | | | | | | | | | | |

Gráfico 1 - Evolução do IAE-Açores
2015 - 2018



**Gráfico 2 - Evolução do IAE - Açores
2014 - 2018**



Neste mês, a revisão dos valores dos meses anteriores deve-se, não só à habitual actualização de algumas das séries de referência e aos ajustamentos decorrentes do tratamento da sazonalidade, mas, sobretudo, a alterações de fundo: a série “Prédios Transaccionados” foi substituída pela série “Valor das Operações TPA” e os pesos atribuídos a cada uma das séries foram actualizados de acordo com os valores do PIB regional para 2016 (últimos dados definitivos disponíveis).

Nota Metodológica

O IAE- Açores é um indicador compósito coincidente, construído para acompanhar a evolução do estado geral da economia regional no curto prazo, a partir de séries de referência escolhidas como proxy da actividade económica regional.

As séries utilizadas na construção deste Indicador são: “Leite entregue nas fábricas”, “Gado Abatido”, “Pesca Descarregada”, “Produção de Energia”, “Produção de Produtos Lácteos”, “Consumo de Energia na Indústria”, “Venda de Cimento”, “Empregados na Construção Civil”, “Passageiros Desembarcados Via Aérea”, “Dormidas na HT, TER e AL”, “Empréstimos Bancários”, “Operações TPA” e “Levantamentos Multibanco”.

Os dados apresentados neste Destaque são valores ajustados da sazonalidade, calibrados pela variação do PIB e alisados pelo método de médias móveis de 3 meses.